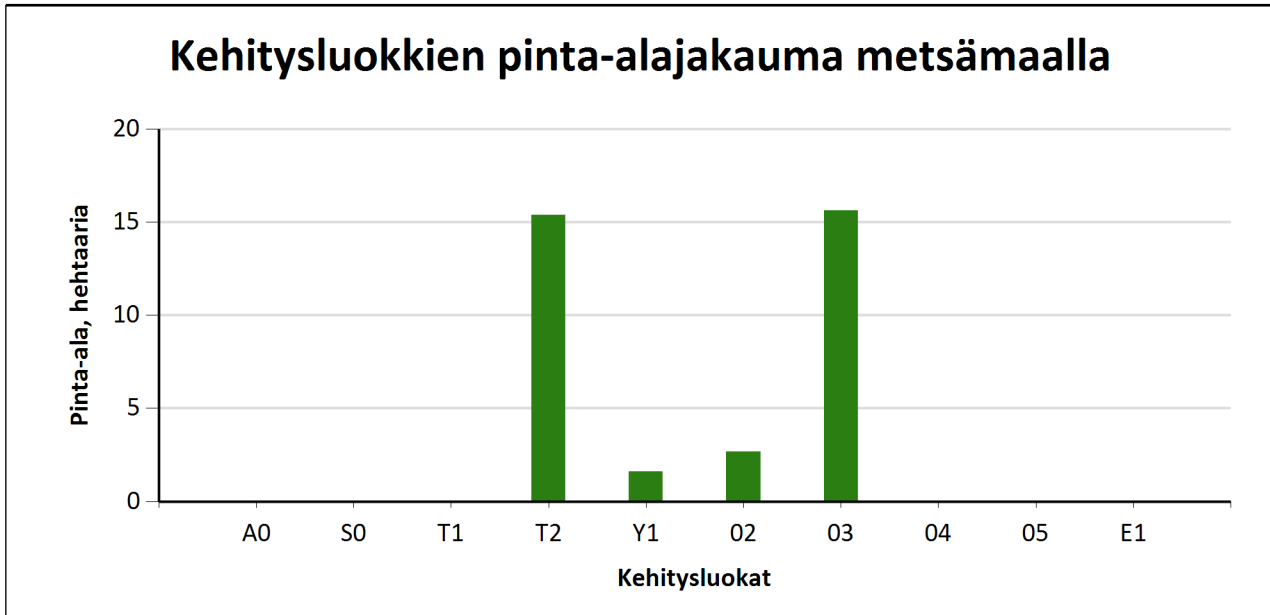


Kehitysluokat

Puuston keski-ikä metsämaalla 49 vuotta.

Puuston keskitilavuus metsämaalla 54 m³/ha.

Puuston kokonaistilavuus metsämaalla 1 901 m³.



Metsämaan kehitysluokat	Pinta-ala		Keski-ikä, vuotta	Puuston keskitilavuus, m ³ /ha
	ha	%		
A0 - Aukea		%		
S0 - Siemenpuumetsikkö		%		
T1 - Taimikko alle 1,3 m		%		
T2 - Taimikko yli 1,3 m	15,4	43,6 %	24	9
Y1 - Ylispuustoinen taimikko	1,6	4,6 %	54	39
O2 - Nuori kasvatusmetsikkö	2,7	7,6 %	61	53
O3 - Varttunut kasvatusmetsikkö	15,6	44,2 %	69	100
O4 - Uudistuskypsä metsikkö		%		
O5 - Suojuspuumetsikkö		%		
E1 - Eri-ikäisrakenteinen metsikkö		%		
Metsämaa yhteensä	35,3	100,0%	49	54
Kitumaa	5,4		54	21
Joutomaa				
Muu metsätalousmaa				
Metsätalousmaa yhteensä:	40,7			

Tällä sivulla esitetyt pinta-alat eivät sisällä teiden, sähkölinjojen ym. kohteiden alle jäävää metsäpinta-alaa.