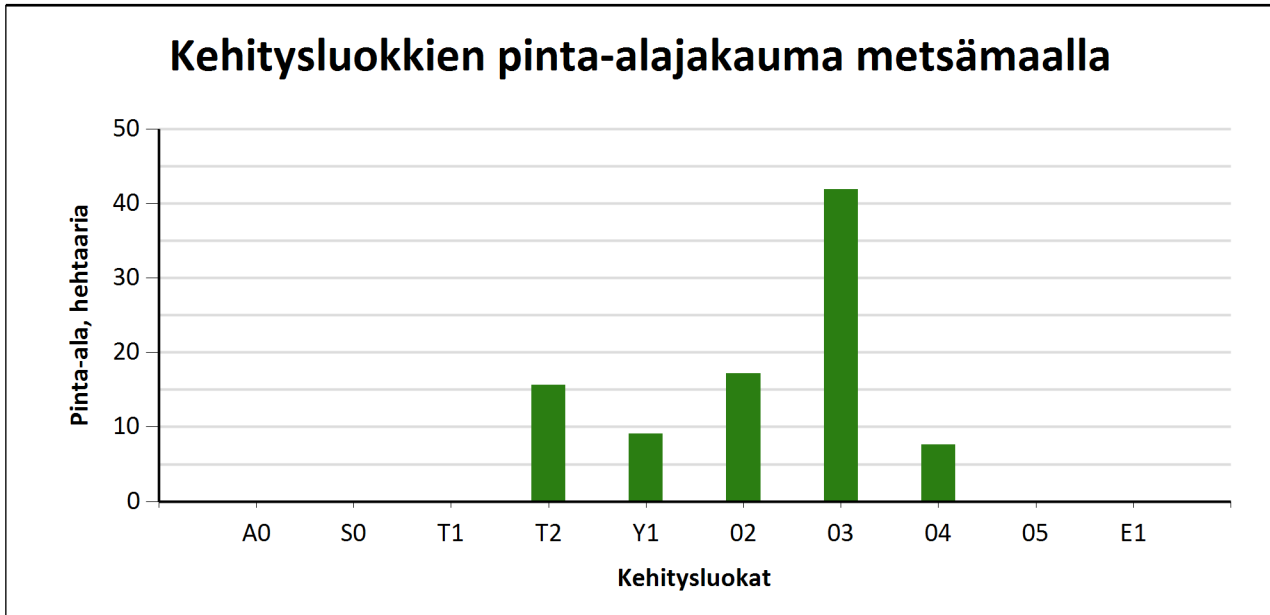


Kehitysluokat

Puuston keski-ikä metsämaalla 60 vuotta.

Puuston keskitilavuus metsämaalla 115 m³/ha.

Puuston kokonaistilavuus metsämaalla 10 555 m³.



Metsämaan kehitysluokat	Pinta-ala		Keski-ikä, vuotta	Puuston keskitilavuus, m ³ /ha
	ha	%		
A0 - Aukea		%		
S0 - Siemenpuumetsikkö		%		
T1 - Taimikko alle 1,3 m		%		
T2 - Taimikko yli 1,3 m	15,6	17,1 %	25	25
Y1 - Ylispuustoinen taimikko	9,1	9,9 %	114	87
O2 - Nuori kasvatusmetsikkö	17,2	18,8 %	38	92
O3 - Varttunut kasvatusmetsikkö	41,9	45,8 %	57	162
O4 - Uudistuskypsä metsikkö	7,7	8,4 %	118	130
O5 - Suojuspuumetsikkö		%		
E1 - Eri-ikäisrakenteinen metsikkö		%		
Metsämaa yhteensä	91,4	100,0%	60	115
Kitumaa	1,9		85	31
Joutomaa				
Muu metsätalousmaa				
Metsätalousmaa yhteensä:	93,3			

Tällä sivulla esitetyt pinta-alat eivät sisällä teiden, sähkölinjojen ym. kohteiden alle jäävää metsäpinta-alaa.