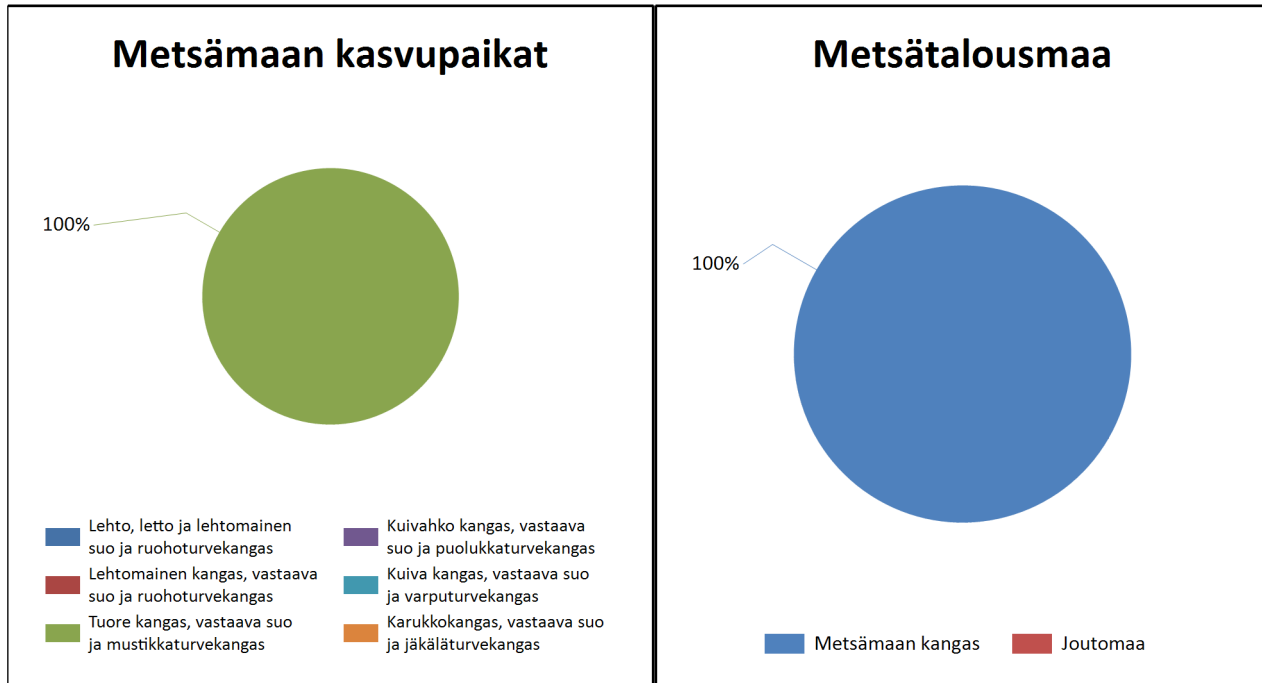


## Kasvupaikat kangasmailla ja soilla



	Kangasmaat, ha	Suot, ha	Yhteensä, ha
<b>Metsämaan kasvupaikat</b>			
Lehto, letto ja lehtomainen suo ja ruohoturvekangas			0,0
Lehtomainen kangas, vastaava suo ja ruohoturvekangas			0,0
Tuore kangas, vastaava suo ja mustikkaturvekangas	4,5		4,5
Kuivahko kangas, vastaava suo ja puolukkaturvekangas			0,0
Kuiva kangas, vastaava suo ja varputurvekangas			0,0
Karukkokangas, vastaava suo ja jäkäläturvekangas			0,0
<b>Metsämaa yhteensä</b>	<b>4,5</b>	<b>0,0</b>	<b>4,5</b>
<b>Kitu- ja joutomaan kasvupaikat</b>			
Kalliomaa ja hietikko	0,0	0,0	0,0
Lakimetsä ja tunturi	0,0	0,0	0,0
Kitumaa	0,0		0,0
Joutomaa	0,0		0,0
<b>Metsätalousmaa yhteensä</b>	<b>4,5</b>	<b>0,0</b>	<b>4,5</b>

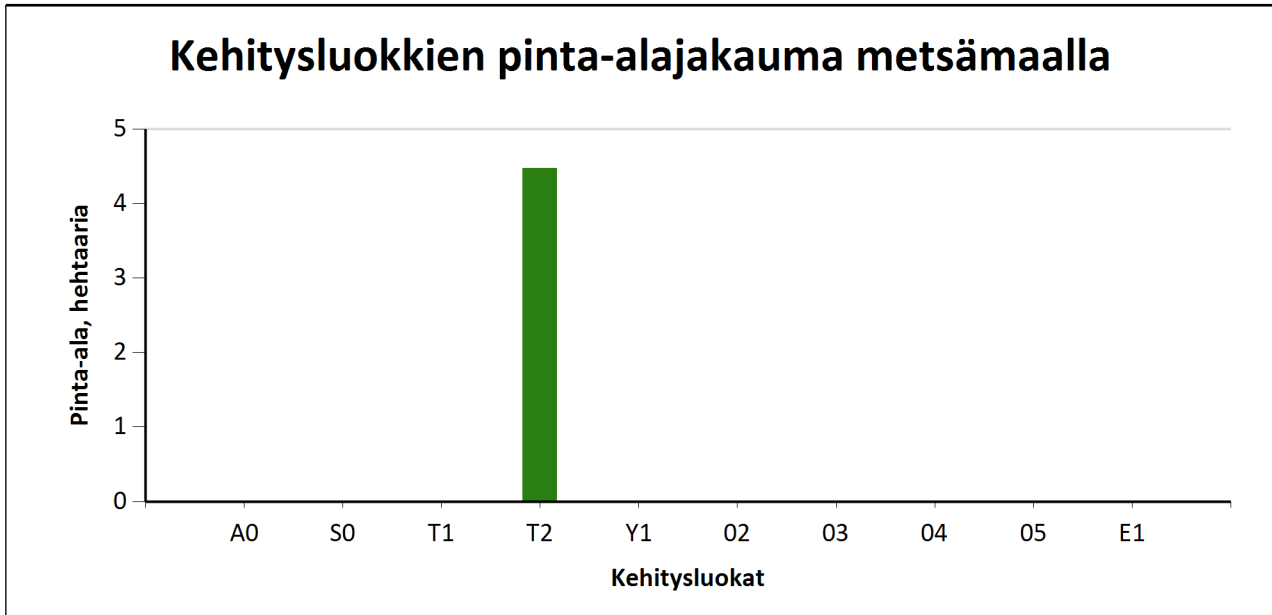
Tällä sivulla esitetyt pinta-alat eivät sisällä teiden, sähkölinjojen ym. kohteiden alle jäävää metsäpinta-alaa.

## Kehitysluokat

Puuston keski-ikä metsämaalla 15 vuotta.

Puuston keskitilavuus metsämaalla 2 m<sup>3</sup>/ha.

Puuston kokonaistilavuus metsämaalla 9 m<sup>3</sup>.



Metsämaan kehitysluokat	Pinta-ala		Keski-ikä, vuotta	Puuston keskitilavuus, m <sup>3</sup> /ha
	ha	%		
A0 - Aukea		%		
S0 - Siemenpuumetsikkö		%		
T1 - Taimikko alle 1,3 m		%		
T2 - Taimikko yli 1,3 m	4,5	100,0 %	14	2
Y1 - Ylispuustoinen taimikko		%		
02 - Nuori kasvatusmetsikkö		%		
03 - Varttunut kasvatusmetsikkö		%		
04 - Uudistuskypsä metsikkö		%		
05 - Suojuspuumetsikkö		%		
E1 - Eri-ikäisrakenteinen metsikkö		%		
<b>Metsämaa yhteensä</b>	<b>4,5</b>	<b>100,0%</b>	<b>15</b>	<b>2</b>
Kitumaa				
Joutomaa				
Muu metsätalousmaa				
<b>Metsätalousmaa yhteensä:</b>	<b>4,5</b>			

Tällä sivulla esitetyt pinta-alat eivät sisällä teiden, sähkölinjojen ym. kohteiden alle jäävää metsäpinta-alaa.

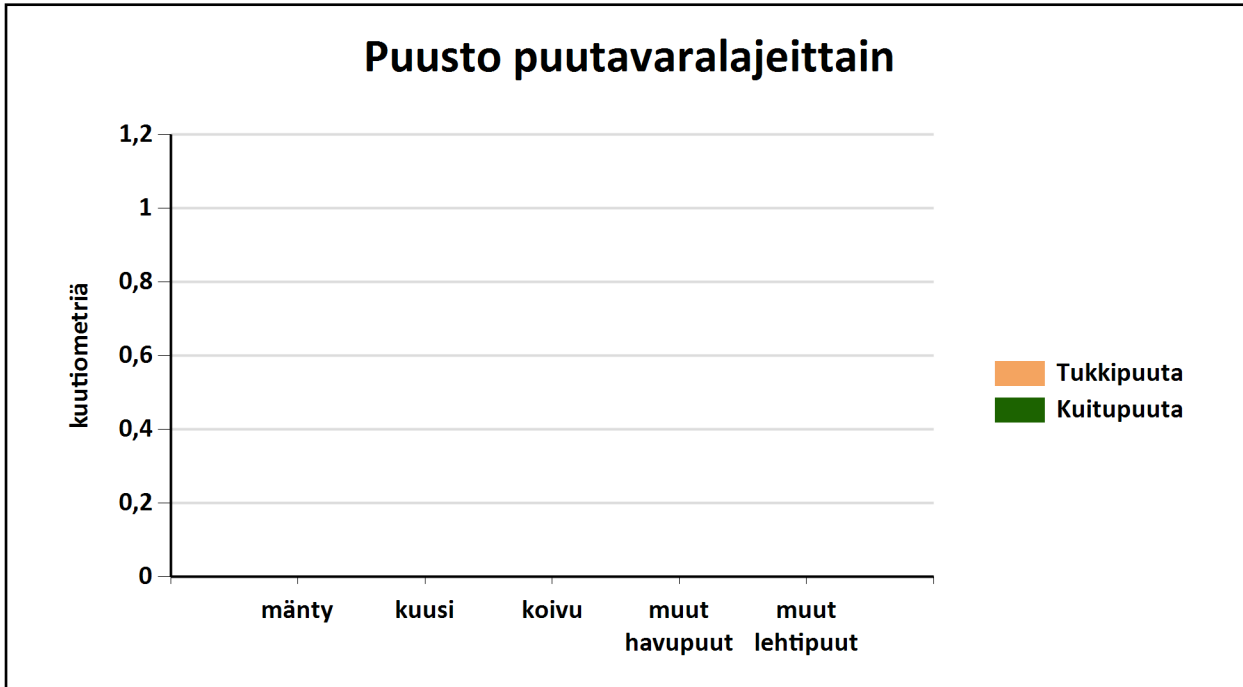
## Puustotietojen yhteenveto vuonna 2024

Suunnitelman kokonaispuusto vuonna 2024 on 9 m<sup>3</sup>, eli keskimäärin 2 m<sup>3</sup>/ha metsätalousmaalla.

Tukkipuuta yhteensä: 0 m<sup>3</sup>, eli 0 % kokonaispuustosta.

Kuitupuuta yhteensä: 0 m<sup>3</sup>, eli 0 % kokonaispuustosta.

Muuta runkopuuta yhteensä: 9 m<sup>3</sup>, eli 100 % tilan kokonaispuustosta.





	Pinta-ala, ha	Ainespuusto puulajeittain, m <sup>3</sup>					Puusto yhteensä, m <sup>3</sup>	Puusto m <sup>3</sup> /ha
		mänty	kuusi	koivu	muut havupuut	muut lehtipuut		
<b>Metsämaa yhteensä</b>	4,5							
Tukkipuuta		0	0	0			0	0
Kuitupuuta		0	0	0			0	0
Kitumaa								
Joutumaa								
Muu metsätalousmaa								
<b>Metsätalousmaa yhteensä:</b>	4,5	0	0	0	0	0	0	0

Yllä oleva taulukko sisältää ainespuuston, eli tukki- ja kuitupuun

Arvion nimi: Alanko määräala

Kiinteistö ALANKO, 845-402-133-0																									
Kuvio	Teholl. p-ala	Kasvu- paikka	Pää- puulaji	Kehitys- Ikä	Arvos- luokka	Arvos- vu, %	Puuston tilavuus m <sup>3</sup> /ha										m <sup>3</sup> / kuvio	Puusto €/kuvio	OA- kerroin	OA-lisä €/ha	Maa €/ha	Taimikko €/ha	Arvo €/ha	Arvo €/kuvio	
							Mät	Kut	Kot	Mäk	Kuk	Kok	Muu	Hukka	Yht.										
1	4.48	MT	Hieskoivu	18	T2	0.0	0	0	0	0	0	0	0	0	0	2	2	9	0	0.00	0	300	152	452	2025
Keskim. /ha	4.48			18		0.0	0	0	0	0	0	0	0	0	2	2	9	0		0	300	152	452	2025	
Arvio yhteensä																									
	4.48						0	0	0	0	0	0	0				9	0		0	1344	681		2025	

	1:5000	 <b>A-metsä</b>	
Kiinteistö: ALANKO 845-402-133-0		Koordinaatisto	ETRS-TM35FIN
		Keskipiste	(397150, 7340500)
		Tulostettu	16.10.2024

