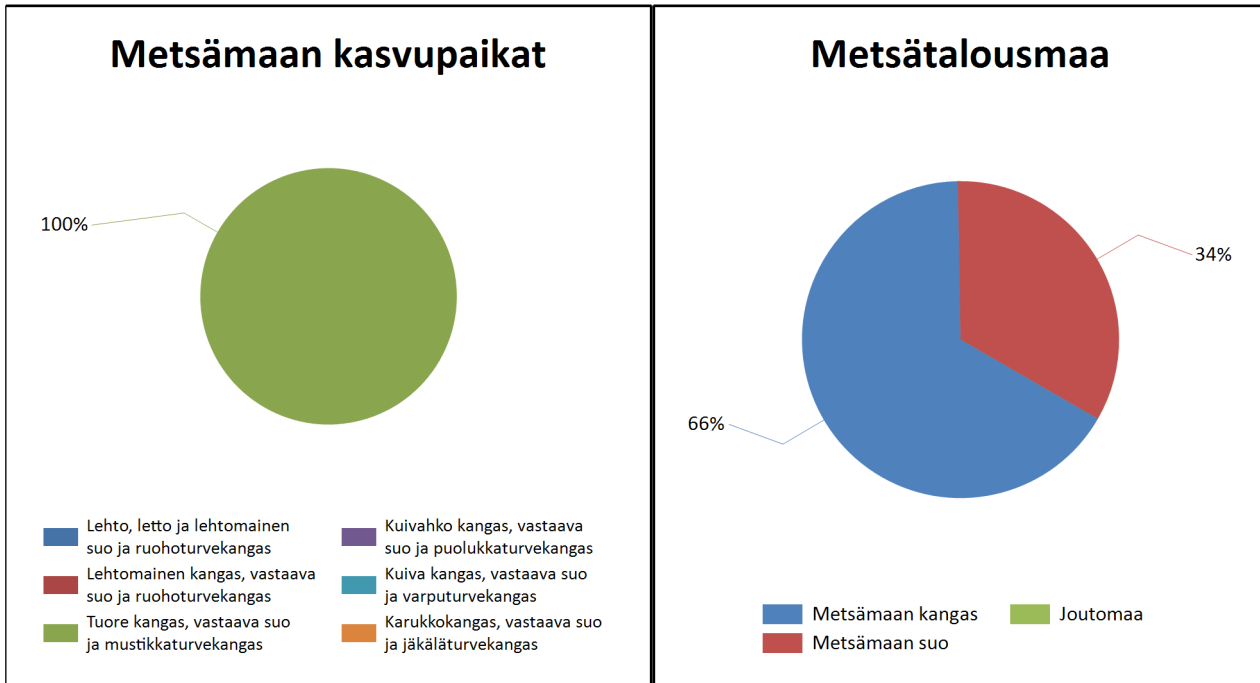


Kasvupaikat kangasmailla ja soilla



	Kangasmaat, ha	Suot, ha	Yhteensä, ha
Metsämaan kasvupaikat			
Lehto, letto ja lehtomainen suo ja ruohoturvekangas			0,0
Lehtomainen kangas, vastaava suo ja ruohoturvekangas			0,0
Tuore kangas, vastaava suo ja mustikkaturvekangas	19,2	9,7	28,9
Kuivahko kangas, vastaava suo ja puolukkaturvekangas			0,0
Kuiva kangas, vastaava suo ja varputurvekangas			0,0
Karukkokangas, vastaava suo ja jäkäläturvekangas			0,0
Metsämaa yhteensä	19,2	9,7	28,9
Kitu- ja joutomaan kasvupaikat			
Kalliomaa ja hietikko	0,0	0,0	0,0
Lakimetsä ja tunturi	0,0	0,0	0,0
Kitumaa	0,0		0,0
Joutomaa	0,0		0,0
Metsätalousmaa yhteensä	19,2	9,7	28,9

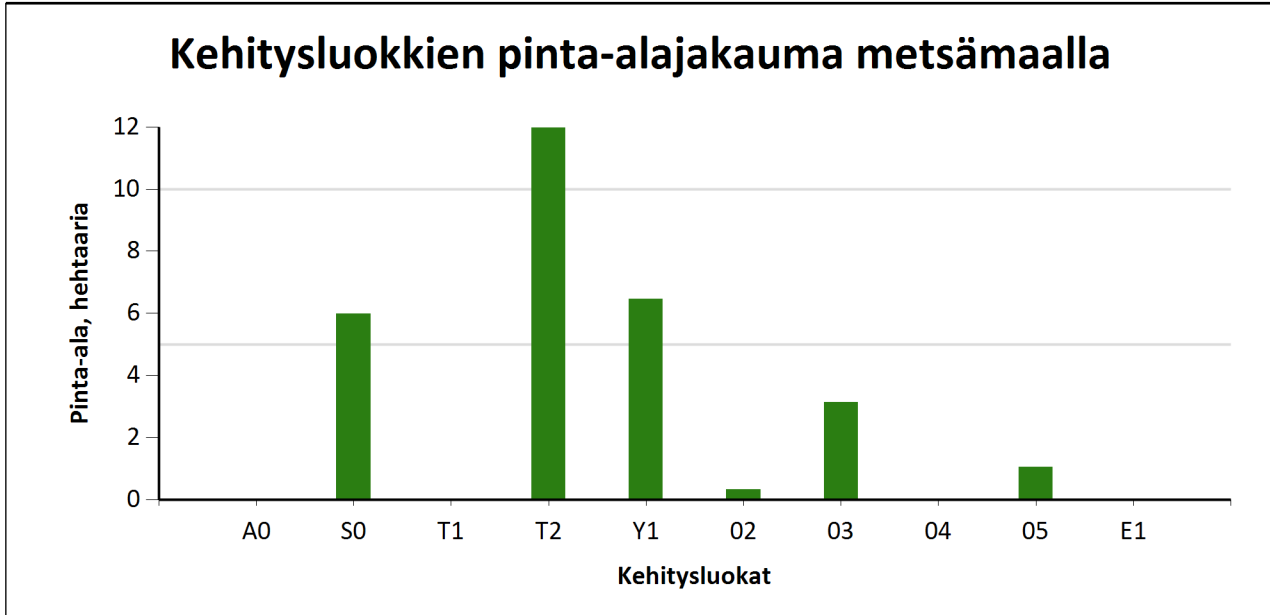
Tällä sivulla esitetyt pinta-alat eivät sisällä teiden, sähkölinjojen ym. kohteiden alle jäävää metsäpinta-alaa.

Kehitysluokat

Puuston keski-ikä metsämaalla 52 vuotta.

Puuston keskitilavuus metsämaalla 29 m³/ha.

Puuston kokonaistilavuus metsämaalla 840 m³.



Metsämaan kehitysluokat	Pinta-ala		Keski-ikä, vuotta	Puuston keskitilavuus, m ³ /ha
	ha	%		
A0 - Aukea		%		
S0 - Siemenpuumetsikkö	6,0	20,7 %	71	27
T1 - Taimikko alle 1,3 m		%		
T2 - Taimikko yli 1,3 m	12,0	41,4 %	14	6
Y1 - Ylispuustoinen taimikko	6,5	22,3 %	77	31
O2 - Nuori kasvatusmetsikkö	0,3	1,1 %	70	65
O3 - Varttunut kasvatusmetsikkö	3,1	10,9 %	87	110
O4 - Uudistuskypsä metsikkö		%		
O5 - Suojuspuumetsikkö	1,0	3,6 %	87	36
E1 - Eri-ikäisrakenteinen metsikkö		%		
Metsämaa yhteensä	28,9	100,0%	52	29
Kitumaa				
Joutomaa				
Muu metsätalousmaa				
Metsätalousmaa yhteensä:	28,9			

Tällä sivulla esitetyt pinta-alat eivät sisällä teiden, sähkölinjojen ym. kohteiden alle jäävää metsäpinta-alaa.



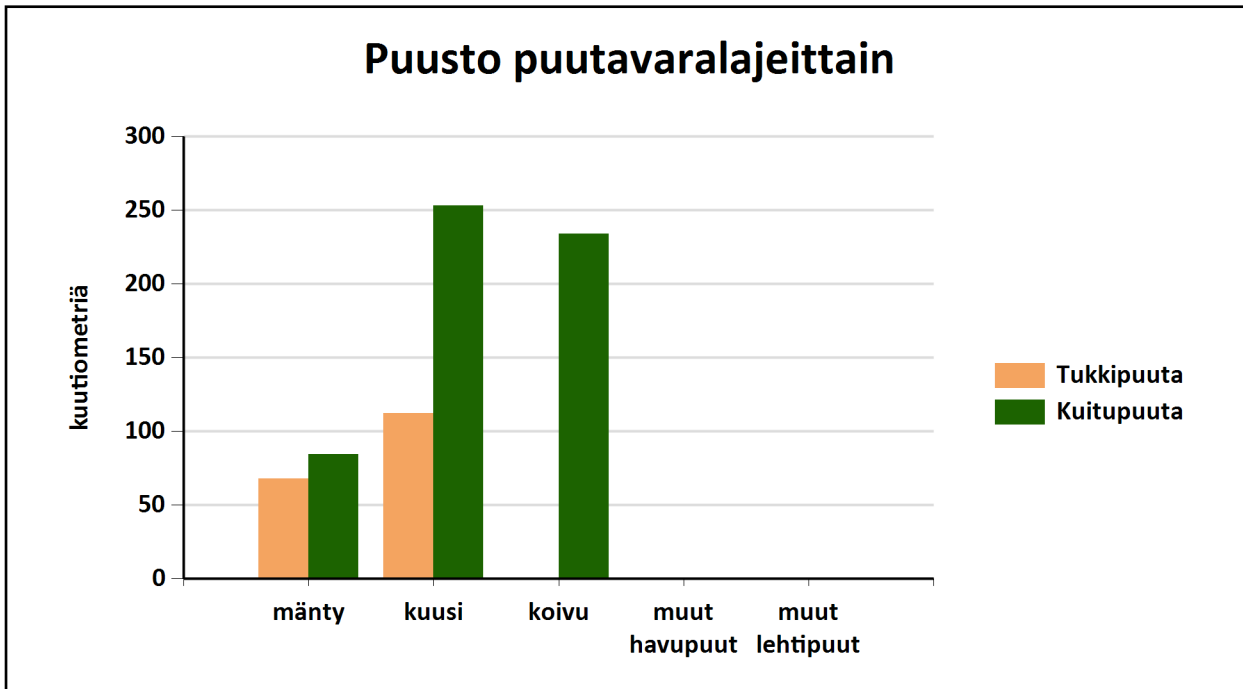
Puustotietojen yhteenveto vuonna 2024

Suunnitelman kokonaispuusto vuonna 2024 on 840 m³, eli keskimäärin 29 m³/ha metsätalousmaalla.

Tukkipuuta yhteensä: 180 m³, eli 21 % kokonaispuustosta.

Kuitupuuta yhteensä: 571 m³, eli 68 % kokonaispuustosta.

Muuta runkokuuta yhteensä: 89 m³, eli 11 % tilan kokonaispuustosta.



	Pinta-ala, ha	Ainespuusto puulajeittain, m ³					Puusto yhteensä, m ³	Puusto m ³ /ha
		männy	kuusi	koivu	muut havupuut	muut lehtipuut		
Metsämaa yhteensä	28,9							
Tukkipuuta		68	112	0		180	6	
Kuitupuuta		84	253	234		571	20	
Kitumaa								
Joutumaa								
Muu metsätalousmaa								
Metsätalousmaa yhteensä:	28,9	152	365	234	0	0	751	26

Yllä oleva taulukko sisältää ainespuuston, eli tukki- ja kuitupuun

Arvion nimi: Havukka-aho määräala

Kiinteistö HAVUKKA-AHO, 845-402-124-0																								
Kuvio	Teholl. p-ala	Kasvu- paikka	Pää- puulaji	Kehitys- Ikä	Arvos- luokka	Arvos- vu, %	Puuston tilavuus m ³ /ha										m ³ / kuvio	Puusto €/kuvio	OA- kerroin	OA-lisä €/ha	Maa €/ha	Taimikko €/ha	Arvo €/ha	Arvo €/kuvio
							Mät	Kut	Kot	Mäk	Kuk	Kok	Muu	Hukka	Yht.									
2	1.20	MT	Hieskoivu	10	T2	1.5	0	0	0	0	0	0	0	2	2	3	0	0.00	0	300	152	452	542	
3	1.15	MT	Hieskoivu	14	T2	1.7	0	0	0	0	0	0	0	1	1	1	0	0.00	0	300	152	452	520	
4	0.33	MT	Mänty	80	S0	2.0	10	2	0	12	5	3	0	1	33	11	413	1.00	0	300	0	1551	512	
5	0.32	MT	Kuusi	70	O2	2.4	0	9	0	0	51	3	0	2	66	21	386	1.00	0	300	0	1507	482	
6	1.19	MT	Mänty	70	S0	1.6	14	0	0	18	0	0	0	0	32	39	1597	1.00	0	300	0	1642	1954	
7	0.23	MT	Hieskoivu	14	T2	1.7	0	0	0	0	0	0	0	0	0	0	0	0.00	0	300	91	391	90	
8	0.28	MT	Kuusi	14	T2	0.0	0	0	0	0	0	0	0	2	2	1	0	0.00	0	300	517	817	229	
9	8.56	MT	Hieskoivu	16	T2	0.0	0	0	0	0	0	0	0	8	8	65	0	0.00	0	300	187	487	4169	
10	0.69	MT	Mänty	80	S0	2.0	12	0	0	12	0	6	0	1	31	21	834	1.00	0	300	0	1509	1041	
11	0.55	MT	Hieskoivu	12	T2	0.0	0	0	0	0	0	0	0	6	6	3	0	0.00	0	300	187	487	268	
12	0.53	MT		0		0.0	0	0	0	0	0	0	0	0	0	0	0	1.00	0	0	0	0	0	
13	0.47			0		0.0	0	0	0	0	0	0	0	0	0	0	0	1.00	0	0	0	0	0	
14	1.04	MT	Kuusi	90	O5	0.4	0	0	0	0	4	31	0	1	36	38	822	1.00	0	300	0	1090	1134	
15	3.78	MT	Mänty	70	S0	3.1	10	0	0	13	0	0	0	0	24	92	3778	1.00	0	300	0	1299	4912	
16	5.22	MT	Kuusi	80	Y1	0.6	0	1	0	0	8	21	0	1	30	156	3571	1.00	0	300	447	1431	7470	

Kuvio	Teholl. p-ala	Kasvu- paikka	Pää- puulaji	Kehitys- Ikä	Arvos- luokka	Arvos- as- vu, %	Puuston tilavuus m ³ /ha									m ³ / kuvio	Puusto €/kuvio	OA- kerroin	OA-lisä €/ha	Maa €/ha	Taimikko €/ha	Arvo €/ha	Arvo €/kuvio
							Mät	Kut	Kot	Mäk	Kuk	Kok	Muu	Hukka	Yht.								
17	1.24	MT	Kuusi	70	Y1	3.6	0	2	0	0	22	11	0	2	36	45	1098	1.00	0	300	468	1654	2050
18	1.68	MT	Kuusi	90	03	0.5	0	50	0	0	72	6	0	2	130	219	6997	1.00	0	300	0	4465	7501
19	1.46	MT	Kuusi	85	03	0.3	0	13	0	0	29	43	0	2	86	126	2941	1.00	0	300	0	2314	3379
Keskim. /ha	1.66			50		1.0	2	4	0	3	8	8	0	3	28	47	1246		0	290	279	1212	2014
Arvio yhteensä																							
	29.92						68	112	0	84	253	234	0		840	22437		0	8676	5140		36253	

