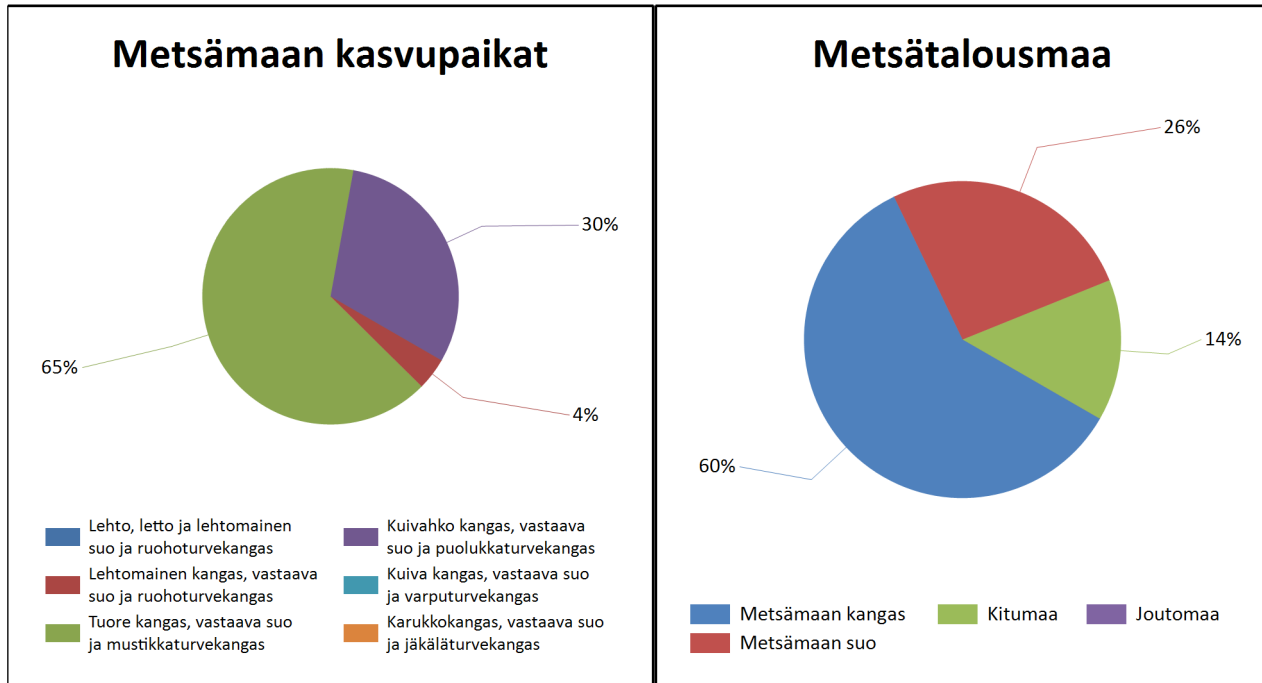


Kasvupaikat kangasmailla ja soilla



	Kangasmaat, ha	Suot, ha	Yhteensä, ha
Metsämaan kasvupaikat			
Lehto, letto ja lehtomainen suo ja ruohoturvekangas			0,0
Lehtomainen kangas, vastaava suo ja ruohoturvekangas	0,3		0,3
Tuore kangas, vastaava suo ja mustikkaturvekangas	4,5		4,5
Kuivahko kangas, vastaava suo ja puolukkaturvekangas		2,1	2,1
Kuiva kangas, vastaava suo ja varputurvekangas			0,0
Karukkokangas, vastaava suo ja jäkäläturvekangas			0,0
Metsämaa yhteensä	4,7	2,1	6,8
Kitu- ja joutomaan kasvupaikat			
Kalliomaa ja hietikko	0,0	0,0	0,0
Lakimetsä ja tunturi	0,0	0,0	0,0
Kitumaa	0,0	1,2	1,2
Joutomaa	0,0		0,0
Metsätalousmaa yhteensä	4,7	3,2	8,0

Tällä sivulla esitetyt pinta-alat eivät sisällä teiden, sähkölinjojen ym. kohteiden alle jäävää metsäpinta-alaa.

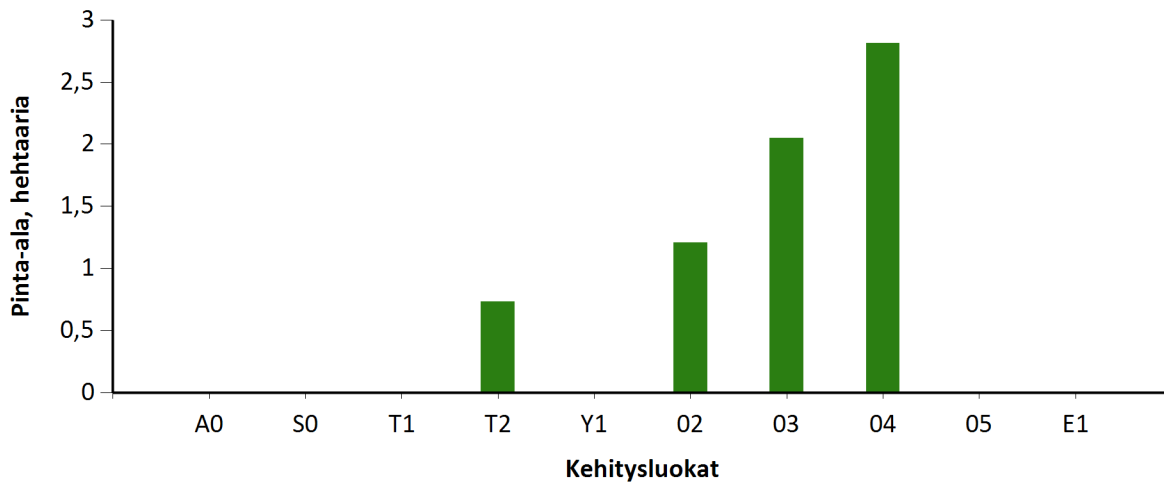
Kehitysluokat

Puuston keski-ikä metsämaalla 62 vuotta.

Puuston keskitilavuus metsämaalla 117 m³/ha.

Puuston kokonaistilavuus metsämaalla 796 m³.

Kehitysluokkien pinta-alajakauma metsämaalla



Metsämaan kehitysluokat	Pinta-ala		Keski-ikä, vuotta	Puuston keskitilavuus, m ³ /ha
	ha	%		
A0 - Aukea		%		
S0 - Siemenpuumetsikkö		%		
T1 - Taimikko alle 1,3 m		%		
T2 - Taimikko yli 1,3 m	0,7	10,8 %	16	6
Y1 - Ylispuustoinen taimikko		%		
O2 - Nuori kasvatusmetsikkö	1,2	17,8 %	47	78
O3 - Varttunut kasvatusmetsikkö	2,0	30,1 %	73	149
O4 - Uudistuskypsä metsikkö	2,8	41,4 %	71	139
O5 - Suojuspuumetsikkö		%		
E1 - Eri-ikäisrakenteinen metsikkö		%		
Metsämaa yhteensä	6,8	100,0%	62	117
Kitumaa	1,2		51	11
Joutomaa				
Muu metsätalousmaa				
Metsätalousmaa yhteensä:	8,0			

Tällä sivulla esitetyt pinta-alat eivät sisällä teiden, sähkölinjojen ym. kohteiden alle jäävää metsäpinta-alaa.

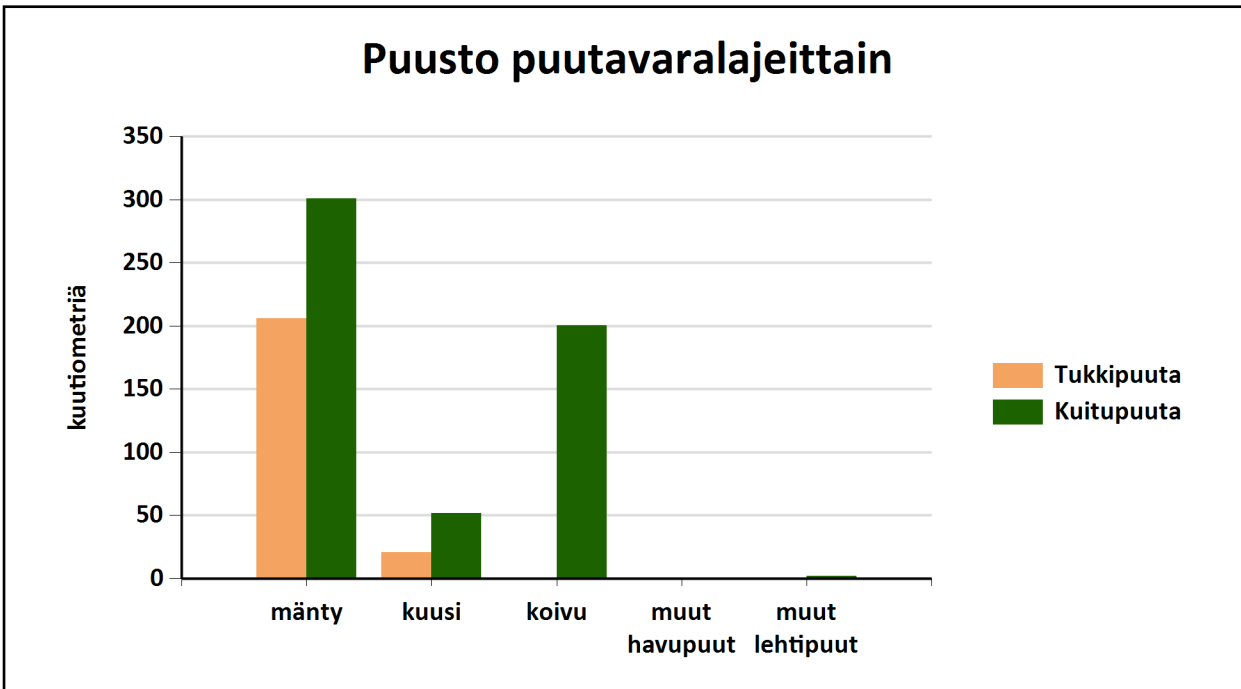
Puustotietojen yhteenveto vuonna 2024

Suunnitelman kokonaispuusto vuonna 2024 on 808 m³, eli keskimäärin 102 m³/ha metsätalousmaalla.

Tukkipuuta yhteensä: 227 m³, eli 28 % kokonaispuustosta.

Kuitupuuta yhteensä: 555 m³, eli 69 % kokonaispuustosta.

Muuta runkokuuta yhteensä: 27 m³, eli 3 % tilan kokonaispuustosta.



	Pinta-ala, ha	Ainespuusto puulajeittain, m ³					Puusto yhteensä, m ³	Puusto m ³ /ha
		mänty	kuusi	koivu	muut havupuut	muut lehtipuut		
Metsämaa yhteensä	6,8							
Tukkipuuta		206	21	0		0	227	33
Kuitupuuta		292	52	200		2	546	80
Kitumaa	1,2	9					9	8
Joutomaa								
Muu metsätalousmaa								
Metsätalousmaa yhteensä:	8,0	507	72	200	0	2	782	98

Yllä oleva taulukko sisältää ainespuuston, eli tukki- ja kuitupuun

Arvion nimi: Petäjämäa määräala

Kiinteistö PETÄJÄMAA, 845-402-129-6																								
Kuvio	Teholl. p-ala	Kasvu- paikka	Pää- puulaji	Kehitys- Ikä	Arvokas- luokka	Arvos- vu, %	Puuston tilavuus m ³ /ha										m ³ / kuvio	Puusto €/kuvio	OA- kerroin	OA-lisä €/ha	Maa €/ha	Taimikko €/ha	Arvo €/ha	Arvo €/kuvio
							Mät	Kut	Kot	Mäk	Kuk	Kok	Muu	Hukka	Yht.									
20	0.82	VT	Mänty	56	02	3.8	5	0	0	56	10	2	0	4	78	64	1023	1.00	0	170	0	1417	1162	
21	1.15	CT	Mänty	51		2.7	0	0	0	8	0	0	0	3	11	13	0	1.00	0	85	0	85	98	
22	0.28	OMT	Hieskoivu	21	T2	0.0	0	0	0	0	5	0	8	13	4	0	0.00	0	400	305	705	197		
23	1.25	VT	Hieskoivu	61	04	1.8	0	0	0	1	0	125	0	3	130	162	3478	1.00	0	170	0	2952	3690	
24	0.46	MT	Hieskoivu	14	T2	0.0	0	0	0	0	0	0	0	2	2	1	0	0.00	0	300	101	401	184	
25	1.09	MT	Mänty	76	03	4.7	47	7	0	61	13	12	0	2	143	155	4934	1.00	0	300	0	4827	5261	
27	0.96	MT	Mänty	71	03	4.3	56	6	0	66	15	10	2	2	157	150	4858	1.00	0	300	0	5360	5146	
28	0.38	MT	Mänty	30	02	14.4	0	0	0	57	0	6	0	16	79	30	355	1.00	0	300	0	1233	469	
29	1.57	MT	Mänty	81	04	3.3	61	4	0	60	9	10	0	2	146	230	9626	1.00	0	300	0	6431	10097	
30	0.58			0		0.0	0	0	0	0	0	0	0	0	0	0	0	1.00	0	0	0	0	0	
Keskim. /ha	0.85			57		3.3	24	2	0	35	6	23	0	3	95	81	2427		0	222	178	3080	2630	

Arvio yhteensä																							
	8.54						206	21	0	301	52	200	2			808	24273		0	1900	132		26304

