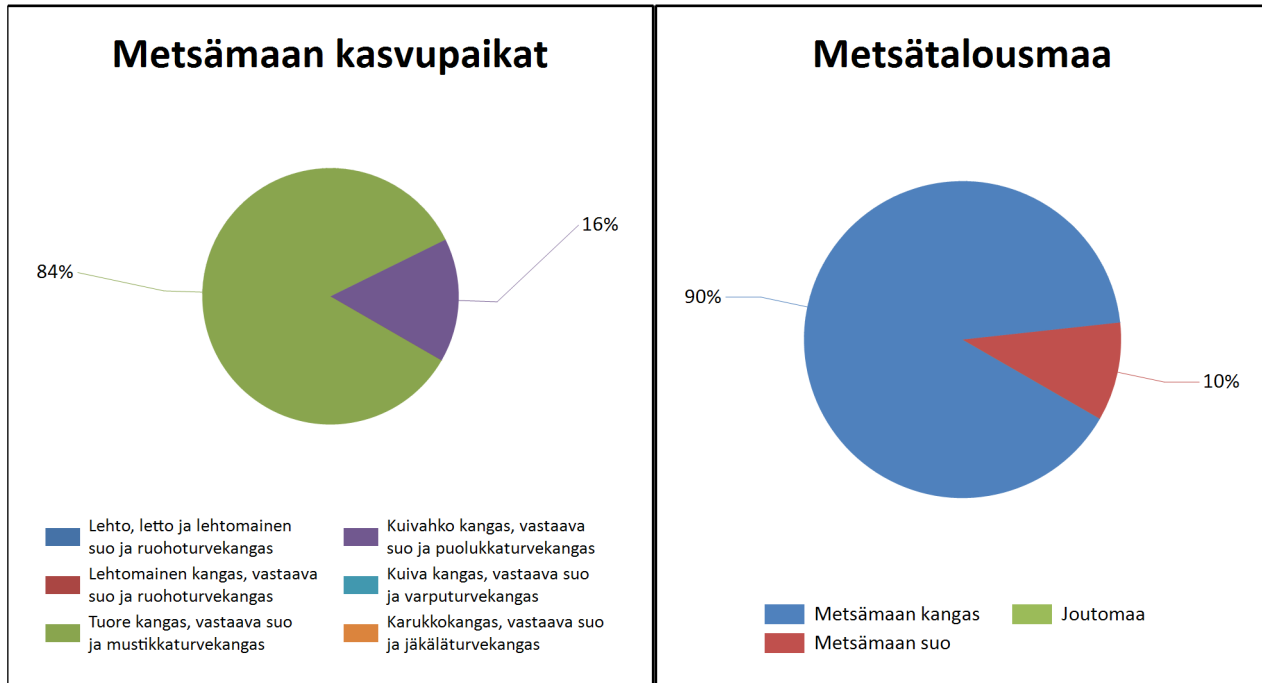


Kasvupaikat kangasmailla ja soilla



| | Kangasmaat, ha | Suot, ha | Yhteensä, ha |
|--|----------------|------------|--------------|
| Metsämaan kasvupaikat | | | |
| Lehto, letto ja lehtomainen suo ja ruohoturvekangas | | | 0,0 |
| Lehtomainen kangas, vastaava suo ja ruohoturvekangas | | | 0,0 |
| Tuore kangas, vastaava suo ja mustikkaturvekangas | 9,9 | 1,3 | 11,2 |
| Kuivahko kangas, vastaava suo ja puolukkaturvekangas | 2,1 | | 2,1 |
| Kuiva kangas, vastaava suo ja varputurvekangas | | | 0,0 |
| Karukkokangas, vastaava suo ja jäkäläturvekangas | | | 0,0 |
| Metsämaa yhteensä | 12,0 | 1,3 | 13,3 |
| Kitu- ja joutomaan kasvupaikat | | | |
| Kalliomaa ja hietikko | 0,0 | 0,0 | 0,0 |
| Lakimetsä ja tunturi | 0,0 | 0,0 | 0,0 |
| Kitumaa | 0,0 | | 0,0 |
| Joutomaa | 0,0 | | 0,0 |
| Metsätalousmaa yhteensä | 12,0 | 1,3 | 13,3 |

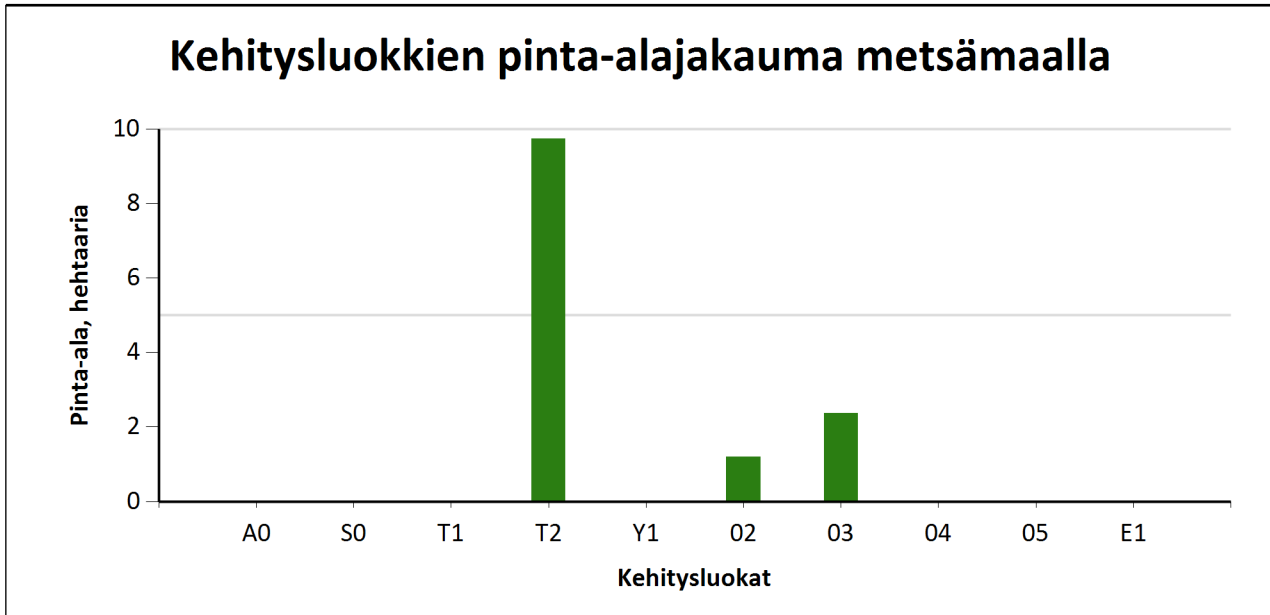
Tällä sivulla esitetyt pinta-alat eivät sisällä teiden, sähkölinjojen ym. kohteiden alle jäävää metsäpinta-alaa.

Kehitysluokat

Puuston keski-ikä metsämaalla 25 vuotta.

Puuston keskitilavuus metsämaalla 31 m³/ha.

Puuston kokonaistilavuus metsämaalla 418 m³.



| Metsämaan kehitysluokat | Pinta-ala | | Keski-ikä, vuotta | Puuston keskitilavuus, m ³ /ha |
|------------------------------------|-------------|---------------|----------------------|--|
| | ha | % | | |
| A0 - Aukea | | % | | |
| S0 - Siemenpuumetsikkö | | % | | |
| T1 - Taimikko alle 1,3 m | | % | | |
| T2 - Taimikko yli 1,3 m | 9,7 | 73,2 % | 15 | 4 |
| Y1 - Ylispuustoinen taimikko | | % | | |
| O2 - Nuori kasvatusmetsikkö | 1,2 | 9,1 % | 34 | 114 |
| O3 - Varttunut kasvatusmetsikkö | 2,4 | 17,8 % | 58 | 101 |
| O4 - Uudistuskypsä metsikkö | | % | | |
| O5 - Suojuspuumetsikkö | | % | | |
| E1 - Eri-ikäisrakenteinen metsikkö | | % | | |
| Metsämaa yhteensä | 13,3 | 100,0% | 25 | 31 |
| Kitumaa | | | | |
| Joutomaa | | | | |
| Muu metsätalousmaa | | | | |
| Metsätalousmaa yhteensä: | 13,3 | | | |

Tällä sivulla esitetyt pinta-alat eivät sisällä teiden, sähkölinjojen ym. kohteiden alle jäävää metsäpinta-alaa.



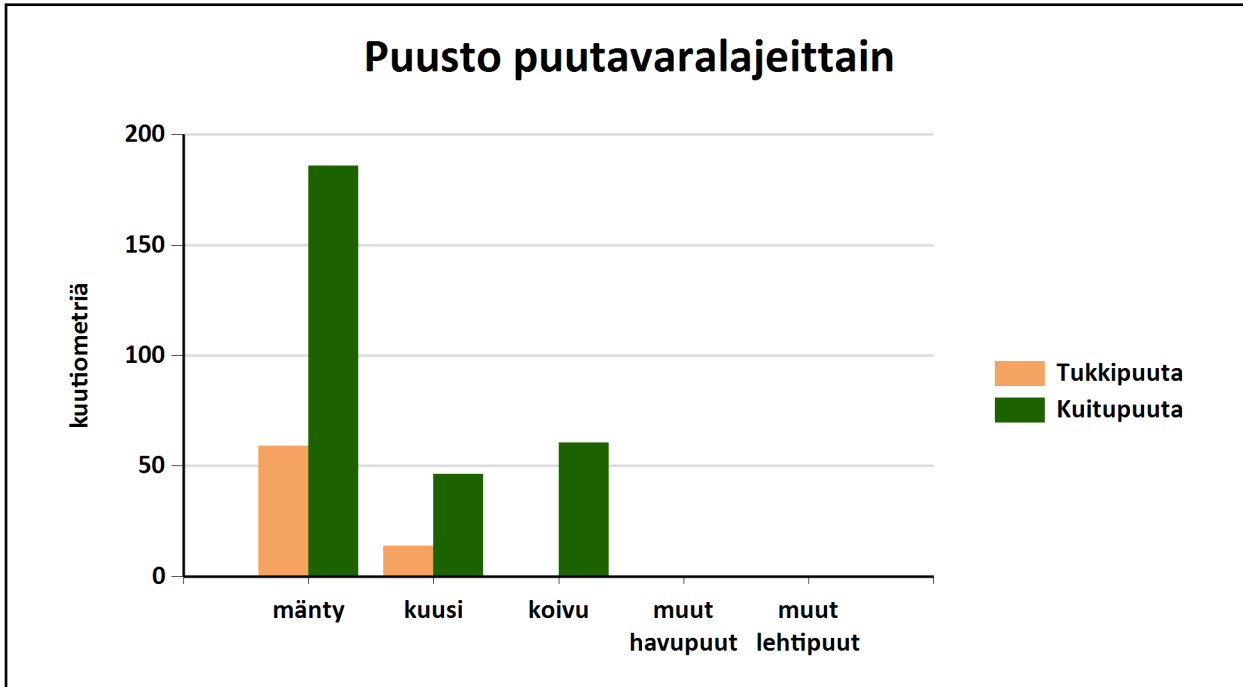
Puustotietojen yhteenveto vuonna 2024

Suunnitelman kokonaispuusto vuonna 2024 on 418 m³, eli keskimäärin 31 m³/ha metsätalousmaalla.

Tukkipuuta yhteensä: 73 m³, eli 17 % kokonaispuustosta.

Kuitupuuta yhteensä: 293 m³, eli 70 % kokonaispuustosta.

Muuta runkopuuta yhteensä: 52 m³, eli 12 % tilan kokonaispuustosta.



| | Pinta-ala, ha | Ainespuusto puulajeittain, m ³ | | | | | Puusto yhteensä, m ³ | Puusto m ³ /ha |
|---------------------------------|---------------|---|-----------|-----------|---------------|----------------|---------------------------------|---------------------------|
| | | männy | kuusi | koivu | muut havupuut | muut lehtipuut | | |
| Metsämaa yhteensä | 13,3 | | | | | | | |
| Tukkipuuta | | 59 | 14 | 0 | | | 73 | 5 |
| Kuitupuuta | | 186 | 46 | 61 | | | 293 | 22 |
| Kitumaa | | | | | | | | |
| Joutumaa | | | | | | | | |
| Muu metsätalousmaa | | | | | | | | |
| Metsätalousmaa yhteensä: | 13,3 | 245 | 60 | 61 | 0 | 0 | 366 | 27 |

Yllä oleva taulukko sisältää ainespuuston, eli tukki- ja kuitupuun

Arvion nimi: Pikkupolvenaho määräala

| Kiinteistö PIKKUPOLVENAHO, 845-402-127-3 | | | | | | | | | | | | | | | | | | | | | | | | |
|--|---------------|---------------|--------------|--------------|---------------|--------------|-------------------------------------|-----|-----|-----|-----|-----|-----|-------|------|-----|------------------------|----------------|-------------|--------------|----------|---------------|-----------|--------------|
| Kuvio | Teholl. p-ala | Kasvu- paikka | Pää- puulaji | Kehitys- Ikä | Arvos- luokka | Arvos- vu, % | Puuston tilavuus m ³ /ha | | | | | | | | | | m ³ / kuvio | Puusto €/kuvio | OA- kerroin | OA-lisä €/ha | Maa €/ha | Taimikko €/ha | Arvo €/ha | Arvo €/kuvio |
| | | | | | | | Mät | Kut | Kot | Mäk | Kuk | Kok | Muu | Hukka | Yht. | | | | | | | | | |
| 31 | 5.46 | MT | Kuusi | 16 | T2 | 0.0 | 0 | 0 | 0 | 0 | 0 | 0 | 0 | 0 | 6 | 6 | 35 | 0 | 0.00 | 0 | 300 | 517 | 817 | 4461 |
| 32 | 3.05 | MT | Hieskoivu | 15 | T2 | 0.0 | 0 | 0 | 0 | 0 | 0 | 0 | 0 | 0 | 0 | 0 | 1 | 0 | 0.00 | 0 | 300 | 120 | 420 | 1281 |
| 33 | 0.69 | MT | Hieskoivu | 20 | T2 | 0.0 | 0 | 0 | 0 | 0 | 0 | 0 | 0 | 6 | 6 | 4 | 0 | 0.00 | 0 | 300 | 241 | 541 | 373 | |
| 34 | 0.97 | VT | Mänty | 65 | 03 | 2.2 | 13 | 8 | 0 | 21 | 23 | 21 | 0 | 2 | 87 | 85 | 2244 | 1.00 | 0 | 170 | 0 | 2484 | 2409 | |
| 35 | 0.85 | MT | Mänty | 30 | 02 | 5.3 | 4 | 0 | 0 | 107 | 5 | 2 | 0 | 7 | 124 | 106 | 1593 | 1.00 | 0 | 300 | 0 | 2175 | 1848 | |
| 36 | 0.36 | VT | Mänty | 45 | 02 | 3.7 | 10 | 0 | 0 | 66 | 4 | 7 | 0 | 3 | 88 | 32 | 552 | 1.00 | 0 | 170 | 0 | 1705 | 614 | |
| 37 | 0.35 | | | 0 | | 0.0 | 0 | 0 | 0 | 0 | 0 | 0 | 0 | 0 | 0 | 0 | 0 | 1.00 | 0 | 0 | 0 | 0 | 0 | |
| 38 | 0.75 | VT | Mänty | 65 | 03 | 1.7 | 53 | 7 | 0 | 68 | 12 | 9 | 0 | 2 | 150 | 113 | 3646 | 1.00 | 0 | 170 | 0 | 5031 | 3773 | |
| 39 | 0.54 | MT | Hieskoivu | 10 | T2 | 0.0 | 0 | 0 | 0 | 0 | 0 | 0 | 0 | 1 | 1 | 0 | 0 | 0.00 | 0 | 300 | 91 | 391 | 211 | |
| 40 | 0.65 | MT | Hieskoivu | 40 | 03 | 2.2 | 0 | 2 | 0 | 0 | 15 | 46 | 0 | 2 | 66 | 43 | 809 | 1.00 | 0 | 300 | 0 | 1545 | 1004 | |
| Keskim. /ha | 1.37 | | | 24 | | 0.8 | 4 | 1 | 0 | 14 | 3 | 4 | 0 | 4 | 31 | 42 | 885 | | 0 | 273 | 350 | 1169 | 1597 | |
| Arvio yhteensä | | | | | | | | | | | | | | | | | | | | | | | | |
| | 13.67 | | | | | | 59 | 14 | 0 | 186 | 46 | 61 | 0 | | | 418 | 8845 | | 0 | 3726 | 3404 | | 15975 | |

