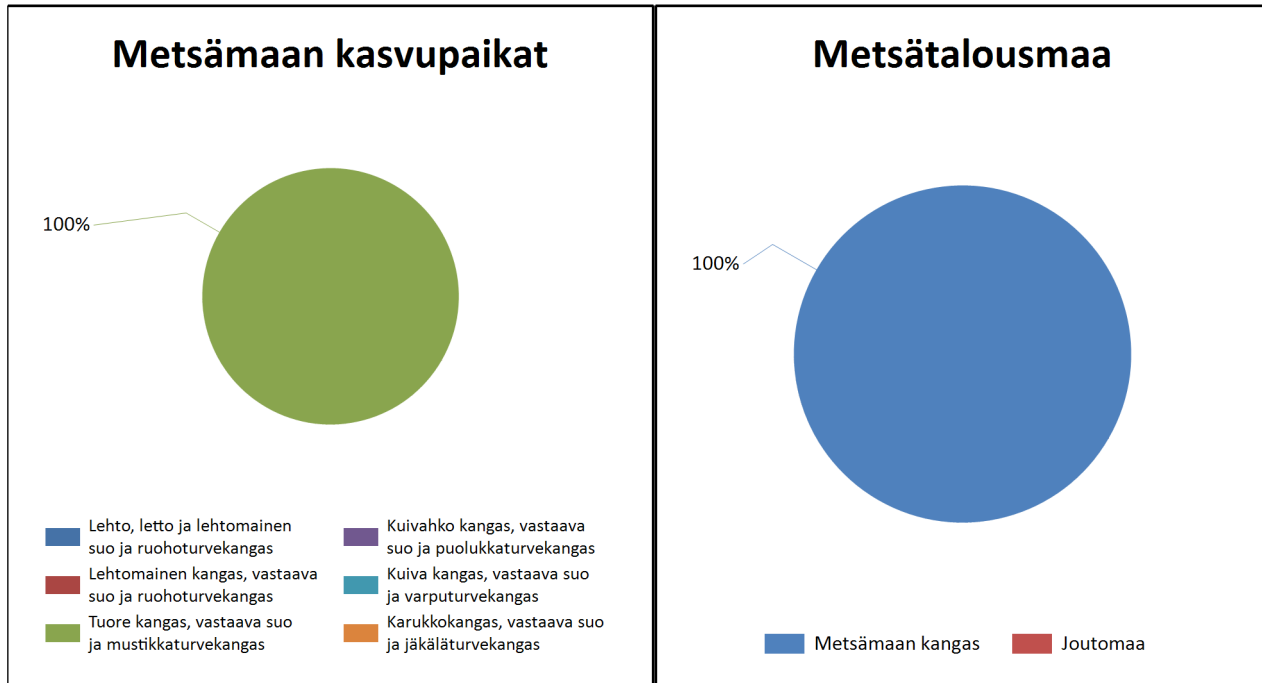


Kasvupaikat kangasmailla ja soilla



	Kangasmaat, ha	Suot, ha	Yhteensä, ha
Metsämaan kasvupaikat			
Lehto, letto ja lehtomainen suo ja ruohoturvekangas			0,0
Lehtomainen kangas, vastaava suo ja ruohoturvekangas			0,0
Tuore kangas, vastaava suo ja mustikkaturvekangas	0,8		0,8
Kuivahko kangas, vastaava suo ja puolukkaturvekangas			0,0
Kuiva kangas, vastaava suo ja varputurvekangas			0,0
Karukkokangas, vastaava suo ja jäkäläturvekangas			0,0
Metsämaa yhteensä	0,8	0,0	0,8
Kitu- ja joutomaan kasvupaikat			
Kalliomaa ja hietikko	0,0	0,0	0,0
Lakimetsä ja tunturi	0,0	0,0	0,0
Kitumaa	0,0		0,0
Joutomaa	0,0		0,0
Metsätalousmaa yhteensä	0,8	0,0	0,8

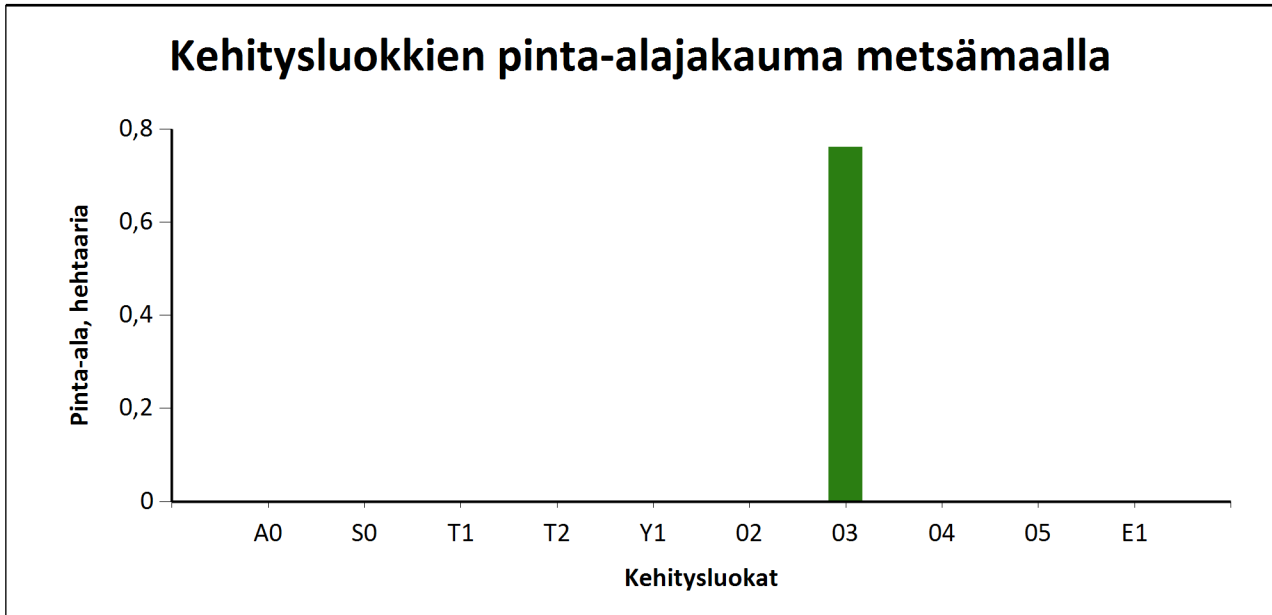
Tällä sivulla esitetyt pinta-alat eivät sisällä teiden, sähkölinjojen ym. kohteiden alle jäävää metsäpinta-alaa.

Kehitysluokat

Puuston keski-ikä metsämaalla 60 vuotta.

Puuston keskitilavuus metsämaalla 96 m³/ha.

Puuston kokonaistilavuus metsämaalla 73 m³.



Metsämaan kehitysluokat	Pinta-ala		Keski-ikä, vuotta	Puuston keskitilavuus, m ³ /ha
	ha	%		
A0 - Aukea		%		
S0 - Siemenpuumetsikkö		%		
T1 - Taimikko alle 1,3 m		%		
T2 - Taimikko yli 1,3 m		%		
Y1 - Ylispuustoinen taimikko		%		
02 - Nuori kasvatusmetsikkö		%		
03 - Varttunut kasvatusmetsikkö	0,8	100,0 %	60	96
04 - Uudistuskypsä metsikkö		%		
05 - Suojuspuumetsikkö		%		
E1 - Eri-ikäisrakenteinen metsikkö		%		
Metsämaa yhteensä	0,8	100,0%	60	96
Kitumaa				
Joutomaa				
Muu metsätalousmaa				
Metsätalousmaa yhteensä:	0,8			

Tällä sivulla esitetyt pinta-alat eivät sisällä teiden, sähkölinjojen ym. kohteiden alle jäävää metsäpinta-alaa.

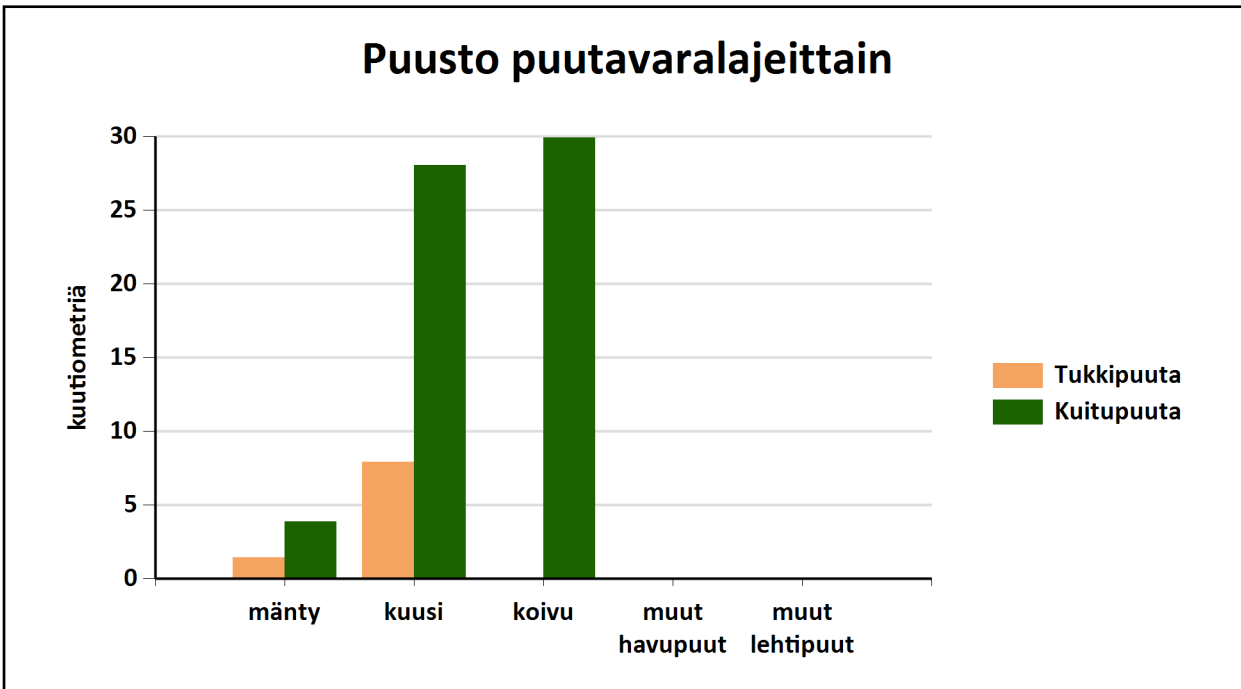
Puustotietojen yhteenveto vuonna 2024

Suunnitelman kokonaispuusto vuonna 2024 on 73 m³, eli keskimäärin 96 m³/ha metsätalousmaalla.

Tukkipuuta yhteensä: 9 m³, eli 13 % kokonaispuustosta.

Kuitupuuta yhteensä: 62 m³, eli 84 % kokonaispuustosta.

Muuta runkokuuta yhteensä: 2 m³, eli 3 % tilan kokonaispuustosta.





	Pinta-ala, ha	Ainespuusto puulajeittain, m ³					Puusto yhteensä, m ³	Puusto m ³ /ha
		mänty	kuusi	koivu	muut havupuut	muut lehtipuut		
Metsämaa yhteensä	0,8							
Tukkipuuta		1	8	0			9	12
Kuitupuuta		4	28	30			62	81
Kitumaa								
Joutumaa								
Muu metsätalousmaa								
Metsätalousmaa yhteensä:	0,8	5	36	30	0	0	71	94

Yllä oleva taulukko sisältää ainespuuston, eli tukki- ja kuitupuun

Arvion nimi: Sorapalsta V

Kiinteistö SORAPALSTA V, 845-402-77-0																								
Kuvio	Teholl. p-ala	Kasvu- paikka	Pää- puulaji	Kehitys- Ikä	Arvokas- luokka	Arvos- vu, %	Puuston tilavuus m ³ /ha										m ³ / kuvio	Puusto €/kuvio	OA- kerroin	OA-lisä €/ha	Maa €/ha	Taimikko €/ha	Arvo €/ha	Arvo €/kuvio
							Mät	Kut	Kot	Mäk	Kuk	Kok	Muu	Hukka	Yht.									
41	0.76	MT	Kuusi	60	03	3.7	2	10	0	5	37	39	0	3	96	73	1665	1.00	0	300	0	2490	1893	
Keskim. /ha	0.76			60		3.7	2	10	0	5	37	39	0	3	96	73	1665		0	300	0	2490	1893	
Arvio yhteensä																								
	0.76						1	8	0	4	28	30	0			73	1665		0	228	0		1893	

	1:5000	 A-metsä	
Kiinteistö: SORAPALSTA V 845-402-77-0		Koordinaatisto	ETRS-TM35FIN
		Keskipiste	(397995, 7340528)
		Tulostettu	16.10.2024

