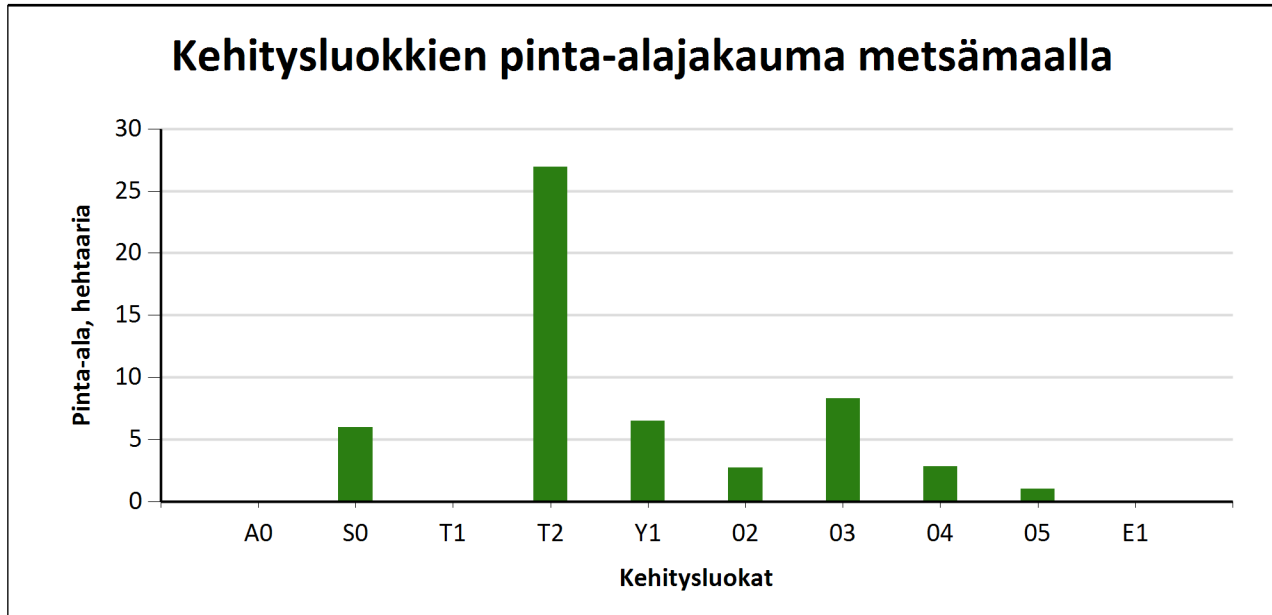


## Kehitysluokat

Puuston keski-ikä metsämaalla 44 vuotta.

Puuston keskitilavuus metsämaalla 39 m<sup>3</sup>/ha.

Puuston kokonaistilavuus metsämaalla 2 137 m<sup>3</sup>.



Metsämaan kehitysluokat	Pinta-ala		Keski-ikä, vuotta	Puuston keskitilavuus, m <sup>3</sup> /ha
	ha	%		
A0 - Aukea		%		
S0 - Siemenpuumetsikkö	6,0	11,0 %	71	27
T1 - Taimikko alle 1,3 m		%		
T2 - Taimikko yli 1,3 m	26,9	49,6 %	15	5
Y1 - Ylispuustoinen taimikko	6,5	11,9 %	77	31
O2 - Nuori kasvatusmetsikkö	2,7	5,0 %	44	92
O3 - Varttunut kasvatusmetsikkö	8,3	15,3 %	73	116
O4 - Uudistuskypsä metsikkö	2,8	5,2 %	71	139
O5 - Suojuspuumetsikkö	1,0	1,9 %	87	36
E1 - Eri-ikäisrakenteinen metsikkö		%		
<b>Metsämaa yhteensä</b>	<b>54,3</b>	<b>100,0%</b>	<b>44</b>	<b>39</b>
Kitumaa	1,2		51	11
Joutomaa				
Muu metsätalousmaa				
<b>Metsätalousmaa yhteensä:</b>	<b>55,4</b>			

Tällä sivulla esitetyt pinta-alat eivät sisällä teiden, sähkölinjojen ym. kohteiden alle jäävää metsäpinta-alaa.