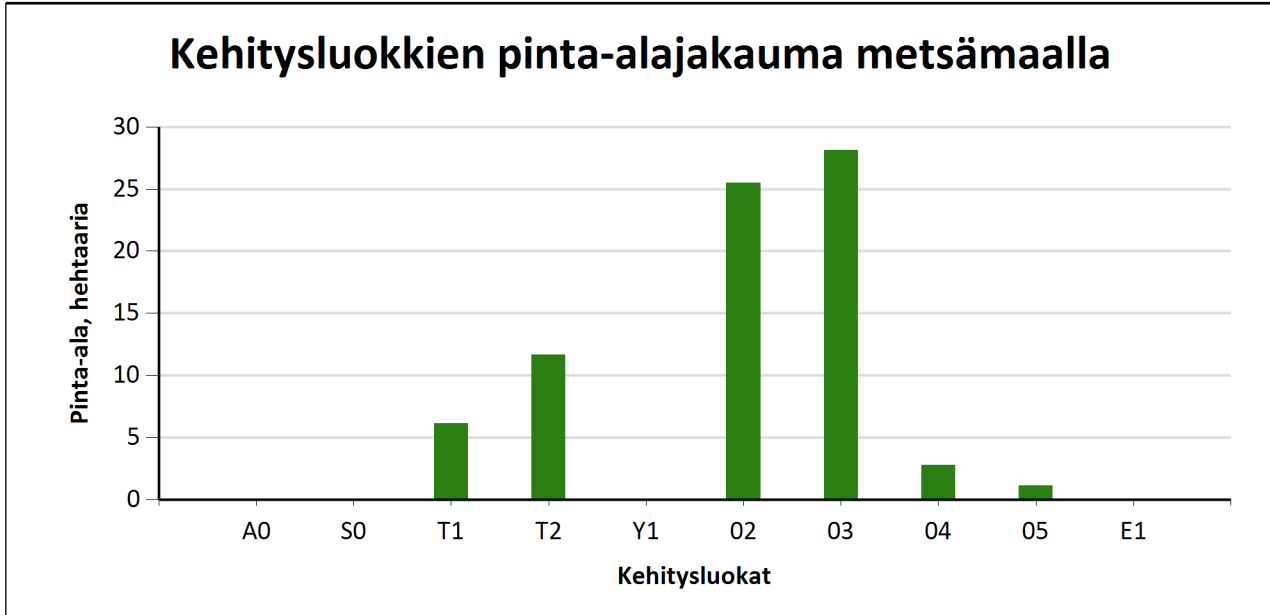


Kehitysluokat

Puuston keski-ikä metsämaalla 41 vuotta.

Puuston keskitilavuus metsämaalla 70 m³/ha.

Puuston kokonaistilavuus metsämaalla 5 289 m³.



Metsämaan kehitysluokat	Pinta-ala		Keski-ikä, vuotta	Puuston keskitilavuus, m ³ /ha
	ha	%		
A0 - Aukea		%		
S0 - Siemenpuumetsikkö		%		
T1 - Taimikko alle 1,3 m	6,2	8,2 %	1	0
T2 - Taimikko yli 1,3 m	11,7	15,5 %	20	15
Y1 - Ylispuustoinen taimikko		%		
O2 - Nuori kasvatusmetsikkö	25,5	33,8 %	39	73
O3 - Varttunut kasvatusmetsikkö	28,1	37,3 %	56	103
O4 - Uudistuskypsä metsikkö	2,8	3,7 %	55	91
O5 - Suojuspuumetsikkö	1,1	1,5 %	55	77
E1 - Eri-ikäisrakenteinen metsikkö		%		
Metsämaa yhteensä	75,3	100,0%	41	70
Kitumaa	32,1		51	7
Joutomaa	21,6		50	0
Muu metsätalousmaa				
Metsätalousmaa yhteensä:	129,0			

Tällä sivulla esitetyt pinta-alat eivät sisällä teiden, sähkölinjojen ym. kohteiden alle jäävää metsäpinta-alaa.