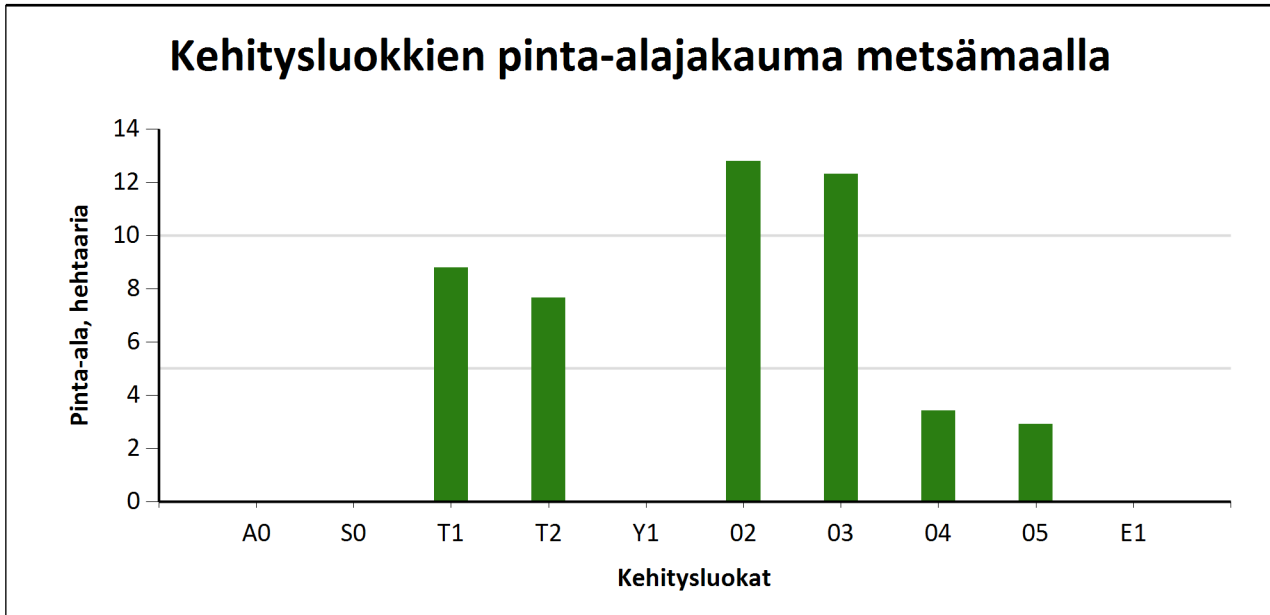


Kehitysluokat

Puuston keski-ikä metsämaalla 39 vuotta.

Puuston keskitilavuus metsämaalla 49 m³/ha.

Puuston kokonaistilavuus metsämaalla 2 335 m³.



Metsämaan kehitysluokat	Pinta-ala		Keski-ikä, vuotta	Puuston keskitilavuus, m ³ /ha
	ha	%		
A0 - Aukea		%		
S0 - Siemenpuumetsikkö		%		
T1 - Taimikko alle 1,3 m	8,8	18,4 %	3	0
T2 - Taimikko yli 1,3 m	7,6	16,0 %	15	7
Y1 - Ylispuustoinen taimikko		%		
O2 - Nuori kasvatusmetsikkö	12,8	26,7 %	45	68
O3 - Varttunut kasvatusmetsikkö	12,3	25,7 %	66	89
O4 - Uudistuskypsä metsikkö	3,4	7,2 %	57	79
O5 - Suojuspuumetsikkö	2,9	6,1 %	45	18
E1 - Eri-ikäisrakenteinen metsikkö		%		
Metsämaa yhteensä	47,9	100,0%	39	49
Kitumaa	2,1		50	32
Joutomaa				
Muu metsätalousmaa				
Metsätalousmaa yhteensä:	50,0			

Tällä sivulla esitetyt pinta-alat eivät sisällä teiden, sähkölinjojen ym. kohteiden alle jäävää metsäpinta-alaa.